

令和8年度がん検診等ガイド (高鍋町)



一生のうちに、2人に1人が”がん”になり、3人に1人が”がん”で亡くなっています。ご自身とご家族の大切な未来のため、がん検診等の各種検診を受診しませんか。

◆がん検診等を受けられる方

町内に住民票のある 高鍋町国民健康保険加入者、後期高齢者医療制度加入者、生活保護受給者、職場などで検診を受ける機会のない方(協会けんぽ、共済等)

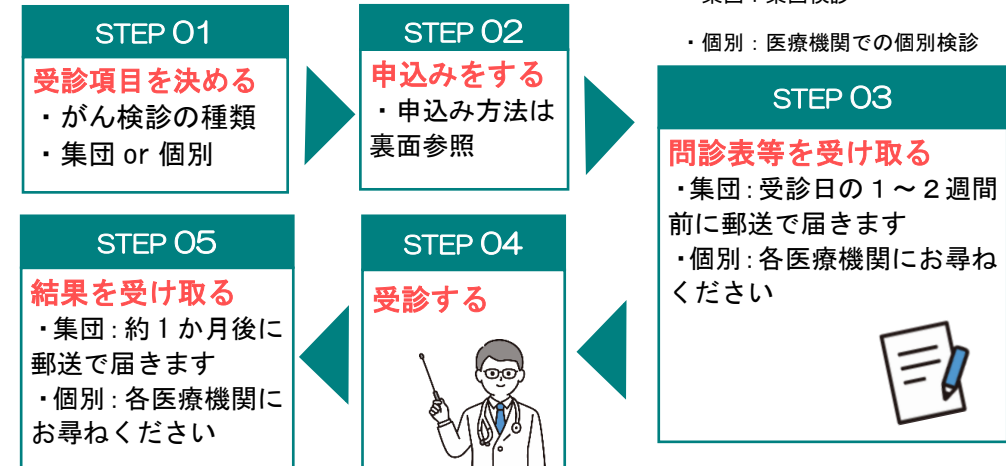
◆町が実施するがん検診等種別 年齢は年度末(令和9年3月末時点)での年齢

性別	年齢別	がん検診					骨粗鬆症 検査
		胃がん 検診	大腸が ん検診	結核・肺 がん検診	子宮頸 がん検診	乳がん 検診	
男性	40歳以上	●	●	●	—	—	—
女性	20～39歳	—	—	—	●※1	—	—
	40歳以上	●	●	●	●※1	●※2	40・45・ 50・55・ 60・65・ 70歳女性
受診間隔(推奨)		1年に1回 (胃がん検診は2年に1回推奨。 ただし当方は年1回受診可。)			2年に1回		

※1) 節目年齢(30・35・40・45・50・55・60歳)の方は、子宮頸がん検診の細胞診にプラスしてHPV検査を受けることができます

※2) 令和7年度に町の乳がん検診を受けていない方が対象です

◆がん検診等の受診方法



◆がん検診の内容

検診名	内容	検診料(自己負担金)	
		集団検診	個別検診
胃がん検診 (胃エックス線検査)	バリウム(造影剤)を飲み、胃のエックス線撮影	1,000円	実施なし
大腸がん検診 (便潜血検査)	2日分の検便により、便の血液有無を検査	500円	500円
結核・肺がん検診 (胸部エックス線検査)	胸部のエックス線撮影	無料	実施なし
子宮頸がん検診	細胞診検査	1,000円	1,000円
	細胞診+HPV検査 ※節目年齢の方	2,000円	2,000円
乳がん検診 (マンモグラフィ・超音波検査)	・乳房を検査台に挟み、乳房のエックス線撮影 ・乳房表面の超音波検査	3,000円	4,000円
骨粗鬆症検査	足の踵の超音波検査	500円	実施なし

◆検診時に必要なもの

- ・事前に届いた問診票等
- ・検診料(自己負担金)
- ・高鍋町けんしん受診券(令和8年度版)
- ・マイナ保険証(または資格確認書等)



高鍋町
ホムカシ



厚生労働省
ホムカシ

集団検診・個別検診の違いは、裏面を参照
・日程
・実施医療機関
・申込み方法

裏面

集団検診を希望する方 (会場：イワケン健康づくりセンター)

検診日程	胃がん 検診	大腸がん 検診	結核・肺 がん検診	子宮頸がん 検診	乳がん 検診	骨粗鬆症 検診
10/28(水)	○	○	○			
10/29(木)	○	○	○			
10/30(金)		○	○	○	(国保優先)	○
11/4(水)					○	
11/9(月)					○	
11/10(火)				○	○	○
11/15(日)				○	○	○
12/2(水)	○	○	○			
12/3(木)	○	○	○			
12/6(日)	○	○	○			
12/7(月)		○	○	○	○	○



※時間帯は問診票と合わせてご案内します ※国保優先日については、特定健診と一緒に申し込みください

集団検診の申し込み方法

※検診用個人番号が必要です
※01~03 いずれかの方法でお申し込みください

申込期間：5月12日(火)~9月15日(火) ※定員があるため、ご希望に添えない場合があります

申し込み方法 01

LINE(ライン)



申し込み方法 02

電話

イワケン健康づくりセンター
Tel.0983-23-2323



平日 8:25~17:10

申し込み方法 03

窓口

イワケン健康づくりセンター
北高鍋 5139 番地



個別検診を希望する方

(会場：実施医療機関)

実施期間：令和9年2月28日まで

実施医療機関		電話番号	大腸がん 検診	子宮頸がん 検診	乳がん 検診
高鍋町内	海老原総合病院	0983-23-1111	○		
	崎浜胃腸科医院	0983-22-3345	○		
	永友胃腸科内科医院	0983-22-3320	○		
	野津手・加来内科医院	0983-22-2104	○		
	河野産科婦人科医院	0983-22-0341		○	
	坂田病院	0983-22-3426		○	
宮崎市	オルガ「外」乳腺外科クリニック	0985-20-0811			○
	喜島クリニック	0985-31-8777			○
	さがら病院宮崎	0985-28-9616		○	○
	まつ婦人科クリニック	0985-62-3555		○	○
	宮崎生協病院	0985-24-6566			○

個別検診の申し込み方法

STEP 01

医療機関に予約

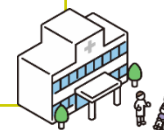
上表の実施医療機関に電話等で
直接申込み
※大腸がん検診は、実施医療機関
から事前に検査キットを入手

STEP 02

受診

「高鍋町けんしん受診券」を持参し、
実施医療機関で自己負担額を支払い
受診

※お手元に無い場合は、下記にお問い合わせ
してください



がん検診を受けられる方へ

- ◆「要精密検査」となった場合には、必ず精密検査を受けることが重要です
- ◆検診では、がんではないのに「要精密検査」と判定される場合や、がんがあるのに見つけれない場合もあります
- ◆適正な受診間隔で、継続して受診することが大切です

集団検診・個別検診共通

【がん検診・骨粗鬆症検診に関する問い合わせ先】
イワケン健康づくりセンター ☎0983-23-2323